

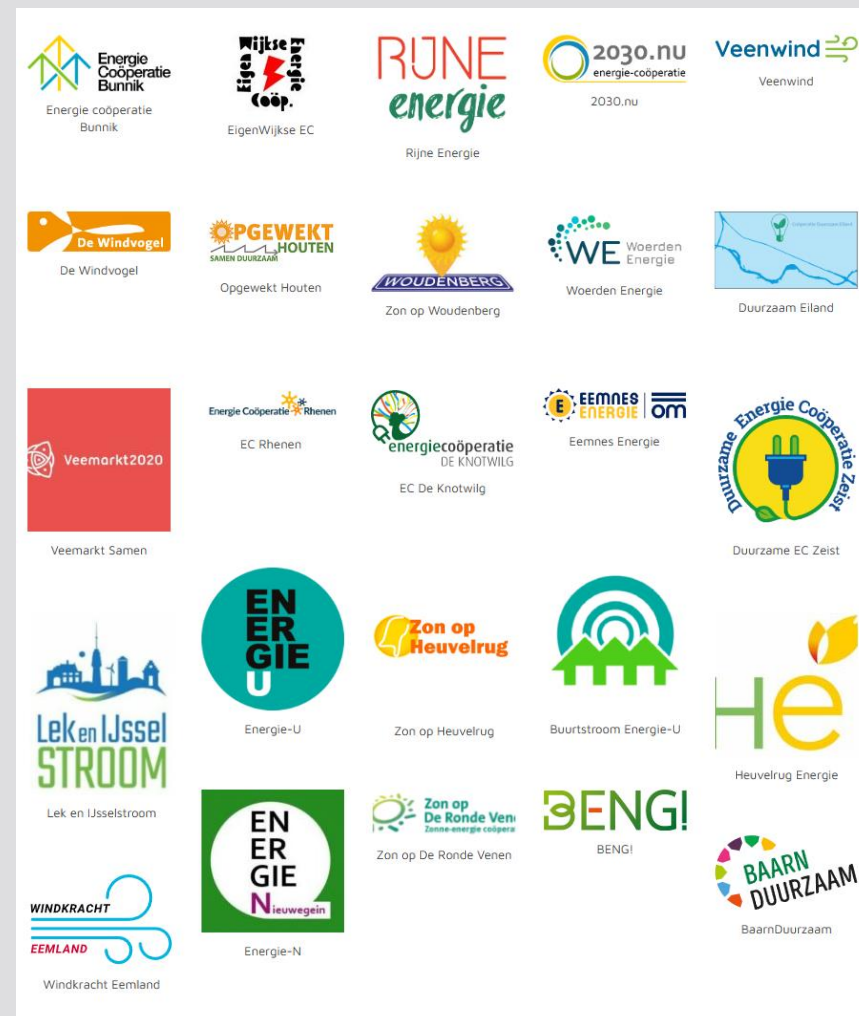
Energie van Utrecht

voor en door lokale energiecoöperaties in de provincie Utrecht



Koepelcoöperatie Energie van Utrecht

- Voor en door lokale energiecoöperaties in de provincie Utrecht
- Opgericht in 2020 door Utrechtse lokale energiecoöperaties in samenwerking met provincie Utrecht en NMU
- Groeiend aantal leden, momenteel 25
- Verspreid over de RES regio's U16, Amersfoort en (deels) Foodvalley
- Coöperatieve vereniging met Projectbureau BV voor dienstverlening aan leden

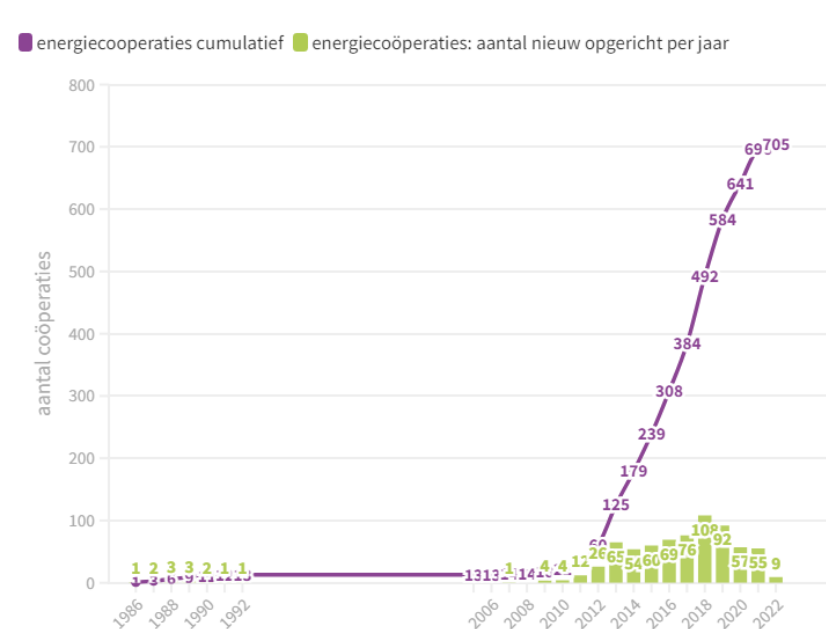


De context van energie-initiatieven in NL

- Al ruim tien jaar een stevige beweging, **705 burgerinitiatieven** met rechtsvorm (coöperatie) in 2022.
- In **86% van de gemeenten** is een energiecoöperatie actief.
- In totaal **120.000 leden**, groeiend.
- Projecten op gebied van: **zon, wind, energiearmoede, energiebesparing, warmte, deelauto's** etc.
- De Lokale Energie Monitor brengt de initiatieven jaarlijks in kaart.



Figuur 1.1 - Ontwikkeling aantal coöperaties



De ontwikkeling van energiecoöperaties 1986-2022. Nieuw opgericht in een jaar en totaal (cumulatief). De verschillende typen zijn hier opgeteld (lokale energiecoöperaties, productiecoöperaties van bewonersinitiatieven en andere partijen). Niet meegeteld: productiecoöperaties gelieerd aan een lokale energiecoöperatie (dubbel lidmaatschap).

Het belang van burger energiecollectieven

1. Ze zijn dé **lokale, ervaren en praktische uitvoerders** van de lokale energietransitie.
2. Ze zorgen voor **draagvlak en participatie** onder bewoners.
3. Ze realiseren de **minimaal 50% lokaal eigendom** bij lokale energieprojecten, zoals ten doel gesteld in het Klimaatakkoord.

en werken volgens de 7 coöperatieve principes



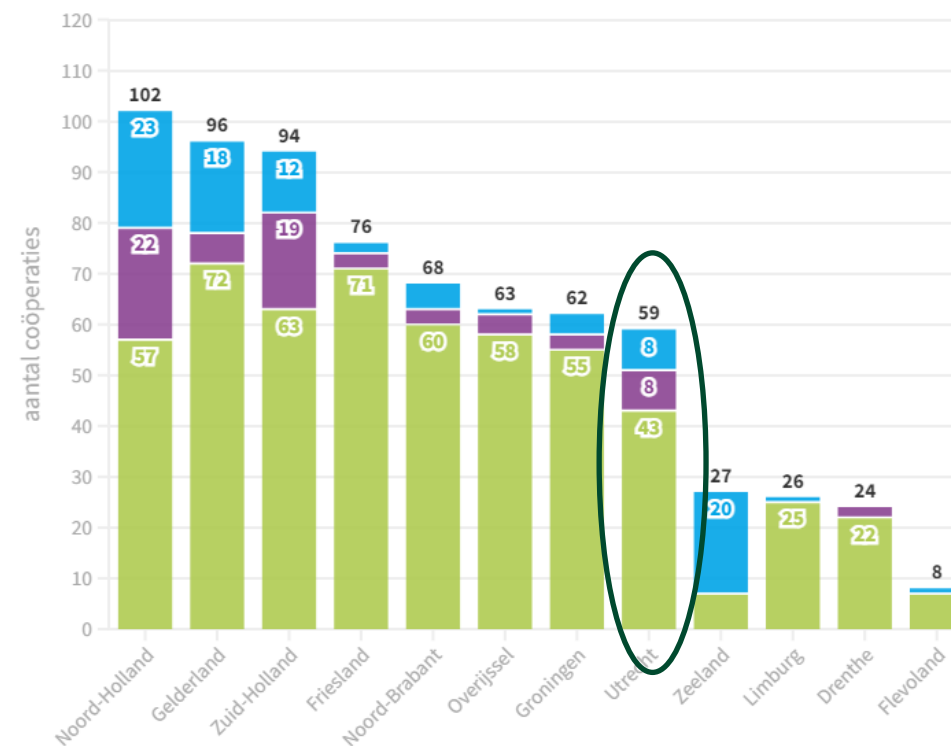
De 7 ICA-principes
(International Co-operative Alliance)

De coöperatieve energiebeweging in Utrecht



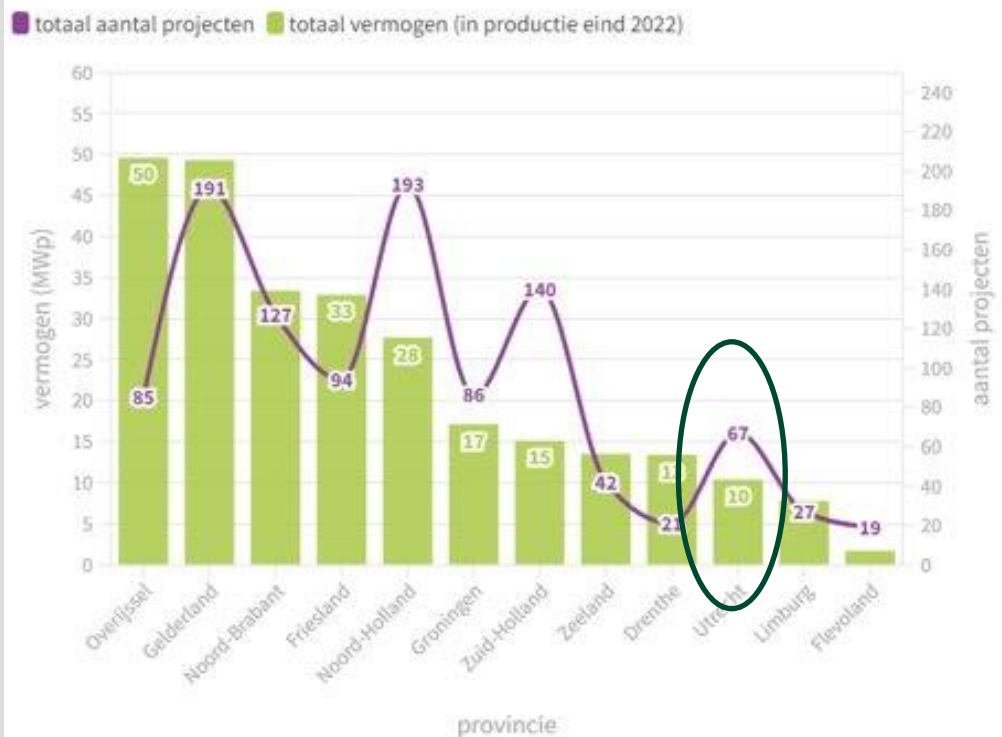
Figuur 1.2 - Totaal aantal coöperaties per provincie

■ lokale energiecoöperaties (meerdere activiteiten) ■ productiecoöperaties: initiatief bewoners (alleen productie) ■ productiecoöperaties: initiatief ontwikkelaar, woningcorporatie, VvE en/of lokaal bedrijf (alleen productie)



De coöperatieve energieopwekking in Utrecht

Figuur 2.3 - Aantal projecten en coöperatief zonvermogen per provincie (MWp)



Aantal collectieve zonprojecten en vermogen per provincie. Het gaat om aan het collectief toegerekend vermogen.

Figuur 3.2 - Coöperatief windvermogen per provincie en projectfase (MW)



Verdeling windvermogen (MW) per provincie: gerealiseerd en pijplijn (bouwfase, gepland, in afwachting Raad van State). Het betreft aan de coöperatie toegerekend eigendom.



Missie en visie

MISSIE

Energie van Utrecht ondersteunt de coöperatieve energiebeweging zodat duurzame energie ontwikkeld kan worden van, door en voor bewoners van de provincie Utrecht.

VISIE

Energie van Utrecht versterkt de kracht en professionaliteit van haar leden in hun streven de energietransitie te realiseren met (coöperatief) eigenaarschap, zeggenschap voor lokale bewoners en ondernemers en opbrengsten die ten goede komen aan de lokale omgeving. Onze leden zijn gelijkwaardige partners van overheden, commerciële ontwikkelaars, netbeheerder en overige stakeholders.

Strategie

Energie van Utrecht ondersteunt haar leden bij de ontwikkeling van hun organisatie en het realiseren van hun projecten. Dat doen we door:

- kennis en ervaring te delen,
- kapitaal toegankelijk te maken,
- voor gezamenlijke belangen te lobbyen,
- dienstverlening van het Projectbureau primair aan leden en soms aan niet-leden zolang het past bij de missie en visie

We richten ons op drie pijlers:

- Opwekking van duurzame elektriciteit (zon en wind)
- Slimme 'integrale' oplossingen (*)
- Warmtetransitie; collectieve systemen

(*) Niet heel scherp gedefinieerd: innovatie, oplossingen voor netcongestie, lokaal voor lokaal etc.

Activiteiten koepelcoöperatie

KENNISOPBOUW EN -DELING

- Webinars
- Masterclasses
- Community of Practices
- Trainingen
- Excursies
- Energiecafés

gericht op

- financiering projecten
- projectontwikkeling zon en wind
- betrekken bewoners
- professionalisering, organisatieopbouw
- onderlinge versterking/netwerk

BELANGENBEHARTIGING

- RES U16 en RES Amersfoort
- Provincie en de gemeenten
- Netbeheerder

gericht op

- min. 50% lokaal eigendom
- versnellen energietransitie
- bevorderen samenwerking gemeenten

Projectbureau Energie van Utrecht

- **Servicepunt Elektriciteit** tbv beginnende coöperaties en startende projecten
- **Ontwikkel diensten wind en zon-op-land**
Expertise en capaciteit van initiatief tot financial close.
Focus op lokaal eigendom en zeggenschap
- **Projectontwikkeling zon-op-dak**
- **Ontwikkel diensten collectieve warmte**
Expertise en capaciteit van initiatief tot financial close.
Focus op lokaal eigendom en zeggenschap
- Verdere **professionalisering** van lokale energiecoöperaties
- Dienstverlening **gemeenten** gericht en ondersteunend aan de coöperatieve energiesector



Servicepunt Elektriciteit

Door de provincie Utrecht mogelijk gemaakte kostenloze hulp voor startende coöperaties en/of opstart zon- of wind opwekprojecten

- Helpdesk vragen via elektriciteit@servicepuntenergie.nl
 - Adviesgesprekken 1 à 2 uur per gesprek, online of fysiek
 - Aanjagen zon-op-dak Quick Scan met korting
 - Aanjagen zon-op-land en wind opstarthulp planvorming, juridisch, financieel, fase voorafgaand aan Ontw. Fonds aanvraag
 - Aanjagen wind opstarthulp planvorming, juridisch, financieel, fase voorafgaand aan Ontw. Fonds aanvraag
 - Financiering o.a. hulp bij UsET aanvragen
- Diverse kennisuitwisselingsbijeenkomsten

[Homepagina - Servicepunt Energie](#)



Ontwikkelfonds voor energiecoöperaties

- Lening voor energiecoöperaties die het coöperatieve charter onderschrijven, zie [CHARTER.docx \(energiesamen.nu\)](https://www.energiesamen.nu/CHARTER.docx)
- Voorfinanciering van risicovolle fasen van de ontwikkeling van:
 - grootschalige zon en wind op land
 - personele kosten (projectleiding, juridisch, financieel, etc.)
 - out-of-pocket kosten voor specialistische onderzoeken
- Revolverend fonds (opslag), no cure no pay
- Financiering door Ministerie EZK en provincie Utrecht
- Energie van Utrecht is provinciaal coördinator en Projectbureau is aangesloten

Bedragen en risico-opslagen

- Maximum leenbedragen nemen toe na elke ontwikkelfase
- Risico opslag loopt af na elke ontwikkelfase

Voorwaarden:

- Eigen bijdrage minstens 30%, uren vrijwilligers tellen mee
- Lening alleen voor aandeel lokale energiecoöperatie

Uitzonderingen zijn bespreekbaar

Ontwikkeltaject, leenbedragen en risico-opslag	Maximale leenbedrag per fase		Terugbetaling bij falen van het project	Maximale risico-opslag bij slagen van het project (percentage van het leenbedrag)	
	Zon	Wind		Zon en Wind	Zon
Fase 1: Haalbaarheidsonderzoeken/PvA	€ 10.000	€ 10.000	€ 0	€ 10.000 (100%)	€ 20.000 (200%)
Fase 2: Vergunning	€ 75.000	€ 75.000	€ 0	€ 18.750 (25%)	€ 37.500 (50%)
Fase 3: Subsidie SDE / SCE	€ 150.000	€ 150.000	€ 0	€ 37.500 (25%)	€ 75.000 (50%)
Fase 4: Voorbereiding bouw	€ 300.000	€ 300.000	€ 0	€ 75.000 (25%)	€ 75.000 (25%)
Totaal Ontwikkelfase	€ 535.000	€ 535.000	€ 0		

Proces en rollen Ontwikkelfonds

Lokale energiecoöperatie:

- vraagt lening aan
- aangesloten Projectbureau EvU voert ontwikkeldiensten uit
- Betaalt 450 euro per leningfase voor beoordeling

Provinciaal coördinator van EvU:

- adviseert Energie Samen over al dan niet aangaan lening
- evalueert projecten
- wijst projectleiders en energiecoöperaties de weg

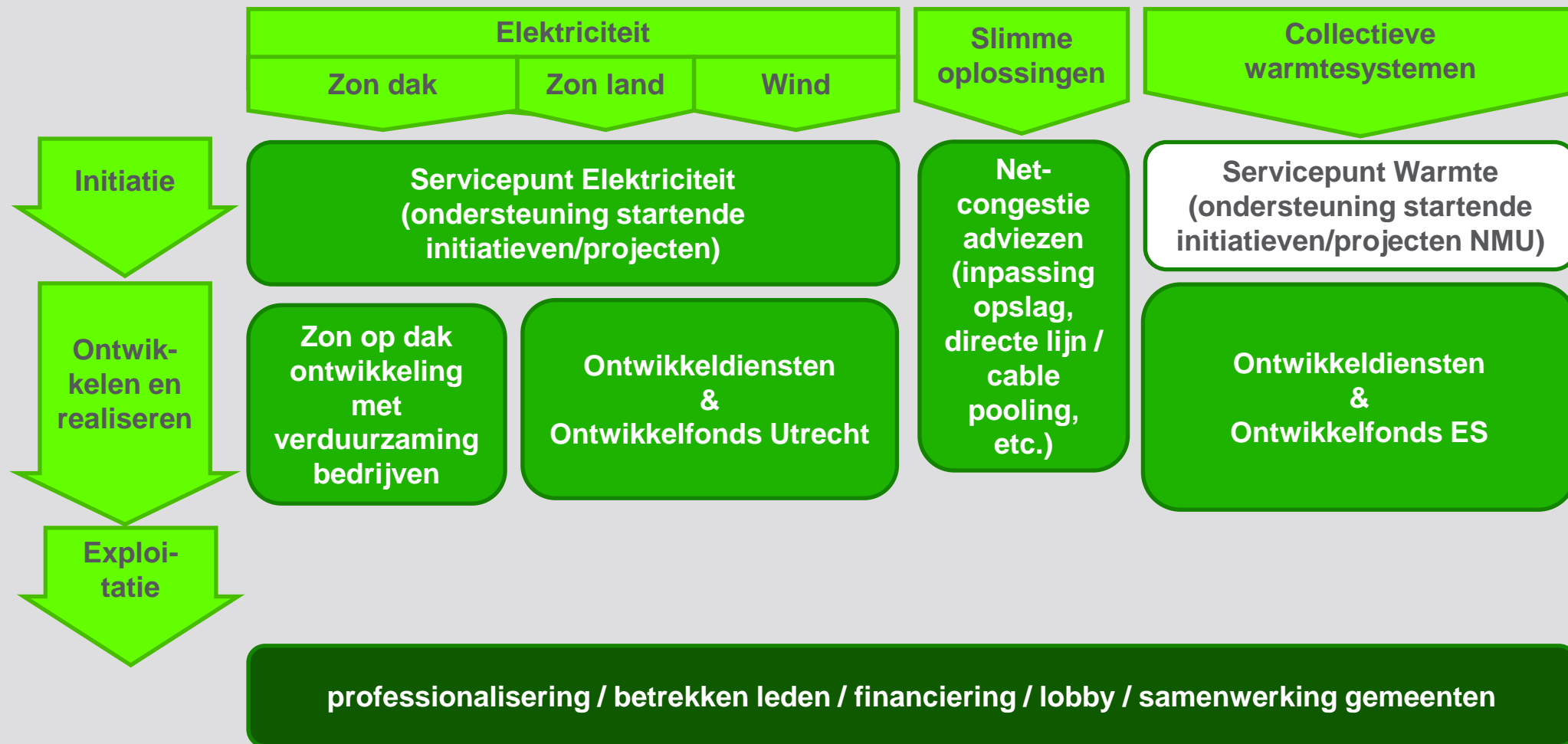
Energie Samen:

- controleert aanvragen voor Groenfonds
- betaalt facturen (leningen)
- ondersteunt coördinatoren en projectbureaus
- voert de projectadministratie

Groenfonds:

- beheert leningen (eindbaas)
- bewaakt processen

Focus dienstverlening Projectbureau



Energie van Utrecht – contact en informatie

Energie van Utrecht
Sophie Schut
Directeur Projectbureau
sophie@energievanutrecht.nl

www.energievanutrecht.nl

[Energie van Utrecht: My Company | LinkedIn](#)